

Wichtiges über die Wohnung im 2. OG

2 Zimmer mit Loggia



Illustration: maßgeblich ist lediglich der notarielle Kaufvertrag

Eckdaten

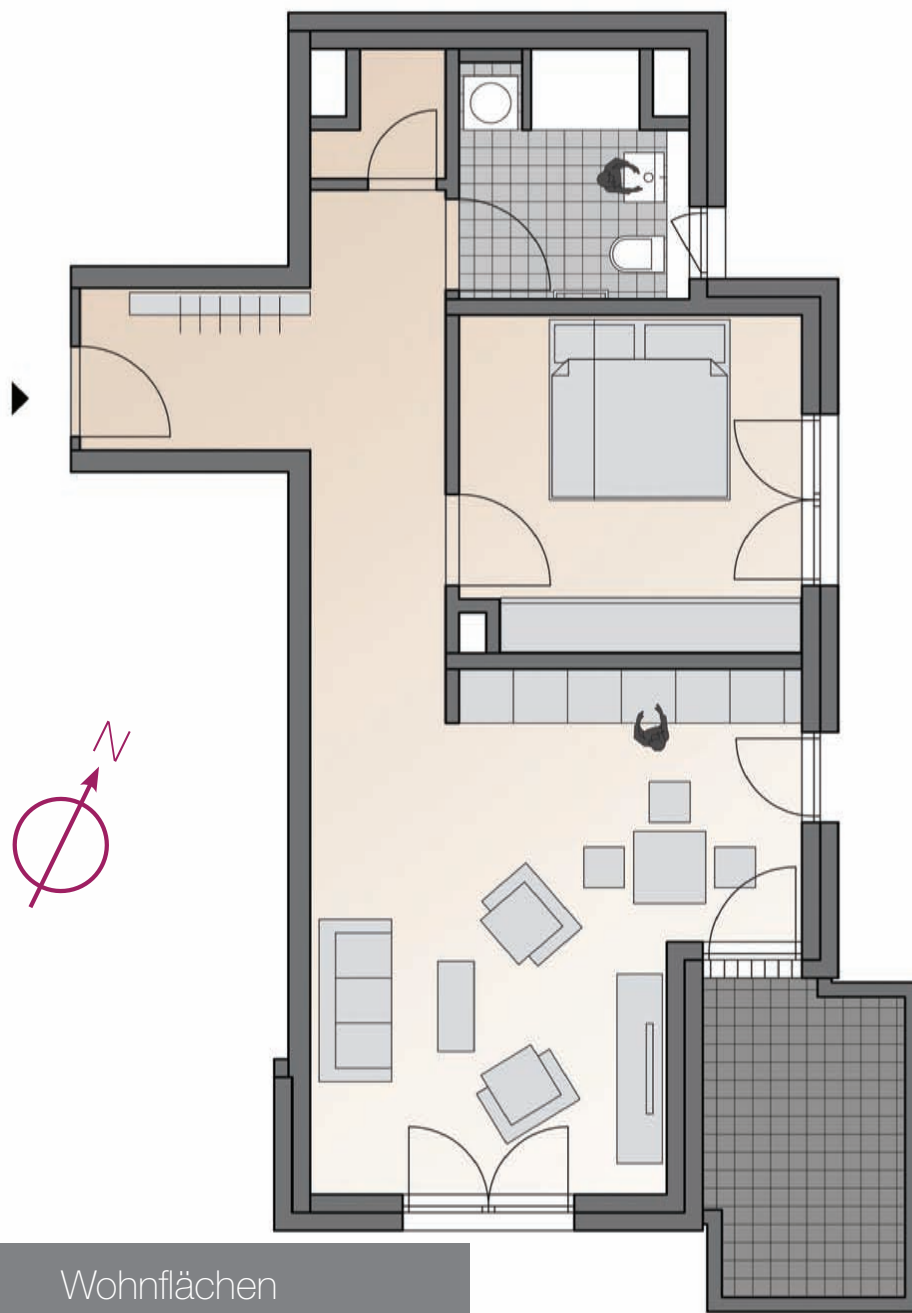
Hausnr.	1
Wohnungsnr.	1.08
Zimmer	2
Wohnfläche	ca. 65,0 m ²
Außenfläche	Loggia mit Südausrichtung
Kellerraum	ja
Badezimmer	mit ebenerdige Dusche und Waschmaschinenanschluß, Tageslicht
Räume	lichtdurchflutet durch hohe Decken und große Fenster
Küche	offen zum Ess- und Wohnraum
Ausstattungs-Highlights	elektrische Rollläden, Fußbodenheizung
Erreichbar	stufenlos über Gemeinschaftstreppe, Aufzug

Lage des Objektes



Hanau ist ein idealer Wohnort und hat viel zu bieten: Die Friedrich-Ebert-Anlage grenzt direkt an die Innenstadt an. Sie leben hier ruhig und dennoch mitten in der Stadt. Durch naheliegende Einfallsstraßen ist die Anbindung ins Rhein-Main Gebiet und an verschiedene Autobahnen optimal.

Grundriss und Wohnfläche



Wohnflächen

Essen/Wohnen	ca.	20,5 m ²
Küche	ca.	7,0 m ²
Schlafen	ca.	14,0 m ²
Bad	ca.	6,0 m ²
Abstellraum (WM)	ca.	1,5 m ²
Flur	ca.	12,0 m ²
Loggia (8 m ² davon 50 % angerechnet)	ca.	4,0 m ²
GESAMT plus Kellerraum	ca.	65,0 m²

Die Berechnung der Wohnfläche erfolgt nach der Wohnflächenverordnung vom 01.01.2004 nach Fertigmaßen. Flächen können sich im Baugenehmigungsverfahren und nach Ausführungsplanung ändern (Statik, Schächte usw.). Die Flächen von Terrassen und Balkonen sind zu 50% eingerechnet.

Illustration: Nicht maßstabsgerecht. Maßgebend ist lediglich der notarielle Kaufvertrag.