

Wichtiges über die Erdgeschoß-Wohnung

2,5 Zimmer mit Terrasse und großem Garten



Eckdaten

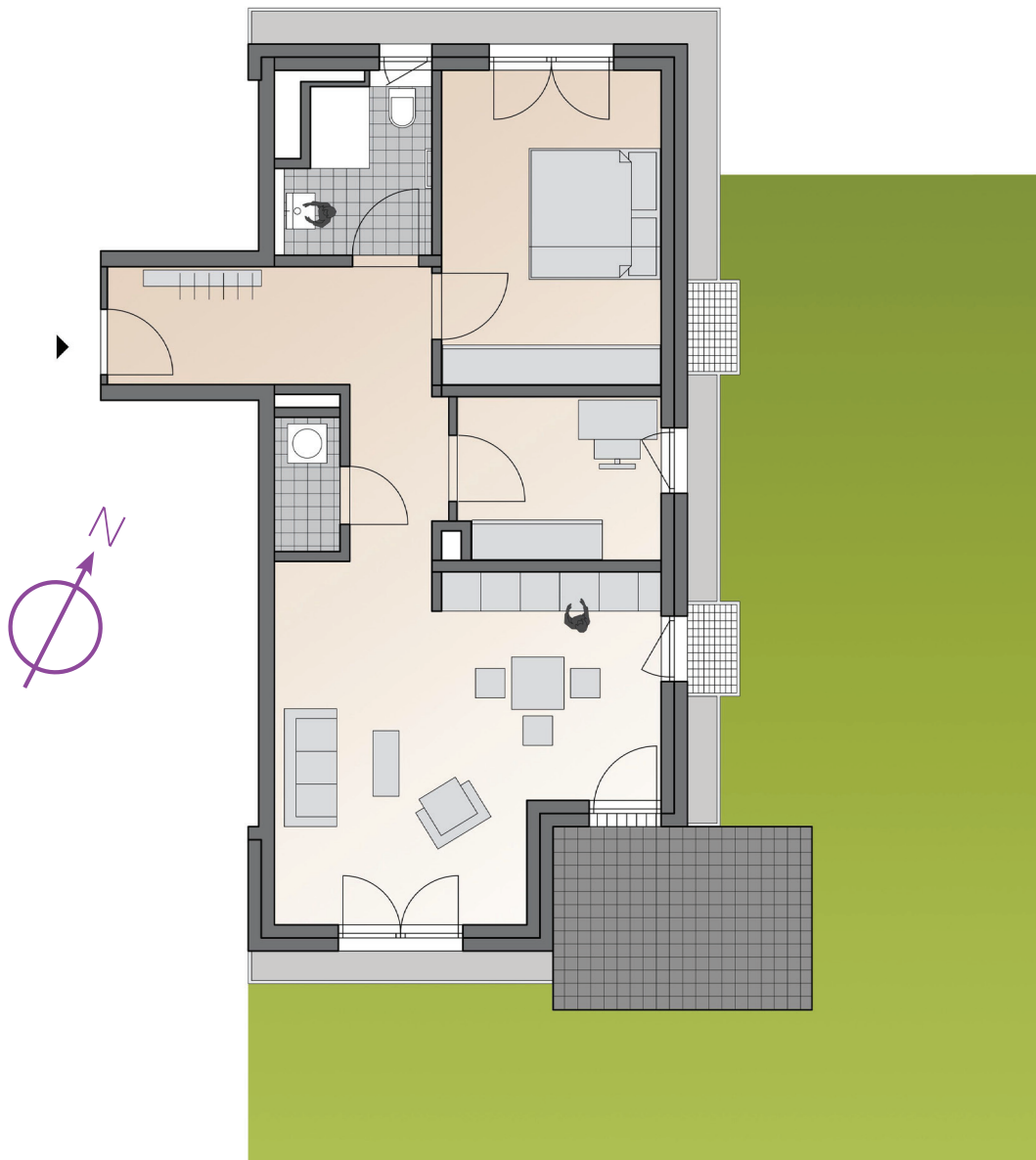
Hausnr.	2
Wohnungsnr.	2.02
Zimmer	2,5
Wohnfläche	ca. 77,0 m ²
Außenfläche	Terrasse und großer Garten Richtung Süden
Kellerraum	ja
Badezimmer	ebenerdige Dusche, Tageslicht
Abstellkammer	Waschmaschinenanschluß
Räume	lichtdurchflutet durch hohe Decken und große Fenster
Küche	offen zum Ess- und Wohnraum
Ausstattungs-Highlights	elektrische Rollläden, Fußbodenheizung
Erreichbar	stufenlos über Gemeinschaftstreppe, Aufzug

Lage des Objektes



Hanau ist ein idealer Wohnort und hat viel zu bieten: Die Friedrich-Ebert-Anlage grenzt direkt an die Innenstadt an. Sie leben hier ruhig und dennoch mitten in der Stadt. Durch nahegelegene Einfallstraßen ist die Anbindung ins Rhein-Main Gebiet und an verschiedene Autobahnen optimal.

GRUNDRISS



Wohnflächen

Wohnen/Essen	ca.	23,5 m ²
Küche	ca.	4,5 m ²
Schlafen	ca.	16,0 m ²
Bad	ca.	5,5 m ²
Zimmer	ca.	7,5 m ²
Flur	ca.	12,5 m ²
Abstellraum (WM)	ca.	2,0 m ²
Terrasse (11 m ² davon 50 % angerechnet)	ca.	5,5 m ²
GESAMT plus Kellerraum	ca.	77,0 m²

Die Berechnung der Wohnfläche erfolgt nach der Wohnflächenverordnung vom 01.01.2004 nach Fertigmaßen. Flächen können sich im Baugenehmigungsverfahren und nach Ausführungsplanung ändern (Statik, Schächte usw.). Die Flächen von Terrassen und Balkonen sind zu 50% eingerechnet.

Illustration: Nicht maßstabgerecht. Maßgebend ist lediglich der notarielle Kaufvertrag.